

3 Cents ovaler del 3

| OF/C | 1 | 2 | 3 | 4 | 5 | 6a | 6b | 7 | 8 | 9 | OM | Anm |
|------|----|-----|----|----|-----|-----|----|-----|-----|----|----|---------|
| 61 | - | - | - | - | - | - | - | - | 11 | 5 | - | - |
| 62 | - | 36 | 35 | 58 | 75 | 54 | 93 | 70 | 24 | 9 | - | 20 |
| 63 | - | - | - | 47 | 27 | - | - | - | - | - | - | - |
| 64 | - | - | - | - | - | 12 | 82 | 92 | 66 | 40 | - | - |
| 65 | - | 77 | 46 | - | 59 | 75 | 32 | 43 | 64 | 32 | - | - |
| 66 | - | 89? | 3? | - | - | 73 | 96 | 6 | - | 12 | - | 21 |
| 67 | - | - | 25 | 60 | 7 | - | - | - | 34 | 82 | - | - |
| 68 | 3 | 62 | - | 95 | 43 | 43 | 48 | 58 | 4 | 92 | - | 22 |
| 69 | - | - | - | 70 | 85 | 84 | 75 | 85 | 58 | 65 | - | 23 |
| 70 | 35 | 46 | 56 | 45 | 2 | 1 | 14 | 24 | 28 | 98 | - | 24 |
| 71 | - | - | - | - | - | - | - | 20 | - | - | - | - |
| 72 | - | - | - | - | - | - | - | 65 | - | - | - | - |
| c.73 | - | - | - | - | - | - | - | 5 | 91? | 46 | - | 25 |
| c.74 | 19 | 94 | 40 | 5 | 30 | 39 | 98 | 8 | 82 | 60 | 2 | 26 |
| c.75 | 98 | i | i | 53 | 12 | - | - | - | - | - | - | 27 |
| c.76 | i | i | i | - | 67 | - | - | - | 3 | - | - | 28 |
| c.77 | i | i | i | 38 | 90 | - | - | - | - | - | - | 29 |
| c.78 | i | i | i | - | 95? | - | - | - | 50 | - | - | 30 |
| c.79 | i | i | i | i | - | 88? | - | - | 27? | - | - | 31 |
| c.80 | i | i | i | 14 | 69 | 18 | 56 | - | - | 19 | - | 32 |
| c.81 | i | i | i | i | - | - | 11 | - | 52? | - | - | 33 |
| c.82 | i | i | i | i | - | 2 | - | - | - | - | - | 34 |
| c.83 | i | i | i | i | - | - | 34 | 45 | - | - | - | 35 |
| c.84 | i | i | i | i | - | - | 53 | 63 | - | - | - | 36 |
| c.85 | - | 35 | 30 | 19 | 5 | 24 | 86 | 96 | 72 | 34 | 1 | 37 |
| c.86 | 51 | 72 | - | - | 58 | 16 | 63 | 73 | - | 30 | 2 | 38 |
| c.87 | - | - | - | - | 34 | 26 | 60 | 69 | 5 | 50 | 2 | 39 |
| c.88 | 87 | - | 97 | 31 | 11 | - | - | - | 76 | - | 2 | 40 |
| c.89 | - | - | - | - | - | - | - | 99 | 49 | 43 | - | ny oval |
| c.90 | - | - | - | - | - | - | - | 100 | 100 | 77 | - | ny oval |

i = tryk er ikke gennemset / helark er ikke kontrolleret.

Anm. 20 (OF.62): Ekstra kendetegn:



Tryk 4 pos 58

Farvefyldning i skravering over 3-tal. Ses i tryk 2-8.



Tryk 4 pos 58

Fortykkede skraveringsstreger under V i VEST. I alle kendte tryk.

Anm. 21 (OF.66): Ny position tryk 3 pos 3. Samme kliché (Helark). (Tvivlsomt! BSt.)

Anm. 22 (OF.68): Nye positioner 3c1 3, 3c4 95, 3c6b 48, 3c7 58 !? I nogle tryk findes som ekstra kendetegn en farveplet over T i VEST. (**Obs: Farvepletten over S i nogle tryk på flere positioner = OM ???? BSt.**)

Anm. 23 (OF.69): Nye positioner 3c6a 84, 3c7 85 og 3c8 58.

Anm. 24 (OF.70): Nye positioner tryk 7 pos 24 og tryk 8 pos 28. Samme kliché (Samling). Desuden: 3c1 35 (den skrå snit på ovalinien under E i CENTS – se helark 2! – findes også f.eks. på 3c5 pos.2!) og 3c6b 14 (helt sikkert den samme kliché som 3c7 24 - BSt.).

Anm. 25 (c.73): Ny ovalfejl ?



Tryk 9 pos 46

Farvefyldt over V i Vest.

Anm. 26 (c.74): Ny ovalfejl med OM.2 ?



Tryk 9 pos 60

Ovallinie tynd mellem 3 og C.

Anm. 27: Ny ovalfejl ?



Tryk 5 pos 12

Hvid plet over E i VEST (tryk 4 - 5) og hvid streg fra E over S i VEST

Anm. 28 (c.76): Ny ovalfejl ?



Tryk 5 pos 67

Rød plet i skraveringslinie over venstre store aks. (Under V i VEST)
(Samme kliché?! Muligvis tilfældige farvepletter på samme sted – BSt.)

Anm. 29 (c.77): Ny ovalfejl ?



Tryk 4 pos 38

Rød streg/plet i aks til venstre for kronen.

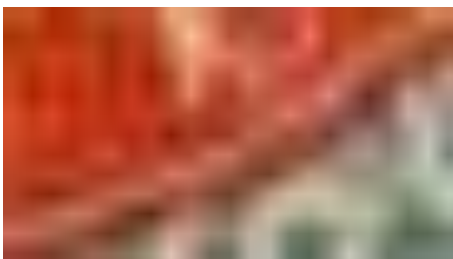
Anm. 30 (c.78): Ny ovalfejl ?



Tryk 8 pos 50

Rød farvestreg under E i CENTS.
(Det troer jeg ikke! (3c5 95 er underrandpræg!?) **Udgår!?** – BSt.)

Anm. 31 (c.79): Ny ovalfejl ?



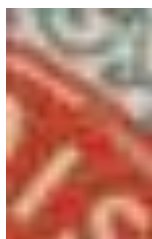
Tryk 8 pos 27

Hage på foden af T i CENTS. (Tryktilfældighed!? – BSt.)

Anm. 32 (c.80): Ny ovalfejl ?

Tynd ovallinie under C i CENTS (brud i tryk 4). Fortykket ovallinie fornedden. (Ligner OF.39, men er et andet kliché!?)

Am. 33 (c.81): Ny ovalfejl ?



Tryk 6b pos 11

Farvefyldt over I i DIS. Lille bule i ovallinie mellem C og E i CENTS. (3c8 52 er tvivlsomt – udgår!? – BSt.)

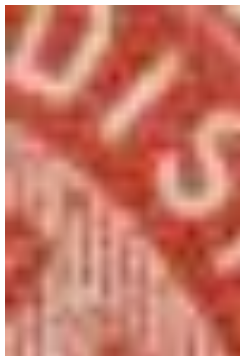
Anm. 34 (c.82): Ny ovalfejl ?



Tryk 6a pos 2

Hvid plet mellem C og E i CENTS.

Anm. 35 (c.83): Ny Ovalfejl ?



Tryk 7 pos 45

Plet under I i DIS.

Anm. 36 (c.84): Ny Ovalfejl ?



Tryk 7 pos 63

Udfyldt mellem 3 og C i CENTS.

Anm. 37 (c.85): OM.1 Kliché 4 – Tryk 1 pos 40 udgår, er OF.50.

Anm. 38 (c.86): OM.2 Kliché 5.

Anm. 39 (c.87): OM.2 Kliché 6.

Anm. 40 (c.88): OM.2 Kliché 7.